



HUMAN REVEALATOR

---

## MOTIVER ET ENGAGER LES EQUIPES A DISTANCE

---

# MANAGER A DISTANCE, LE "NEW NORMAL" ?

**CREER LES CONDITIONS DE LA  
RÉUSSITE**

**LES DEFIS ET PIÈGES**

**LES LEVIERS POUR MANAGER UNE  
ÉQUIPE A DISTANCE**

**LES OUTILS SPECIFIQUES POUR  
RENFORCER L'ENGAGEMENT**

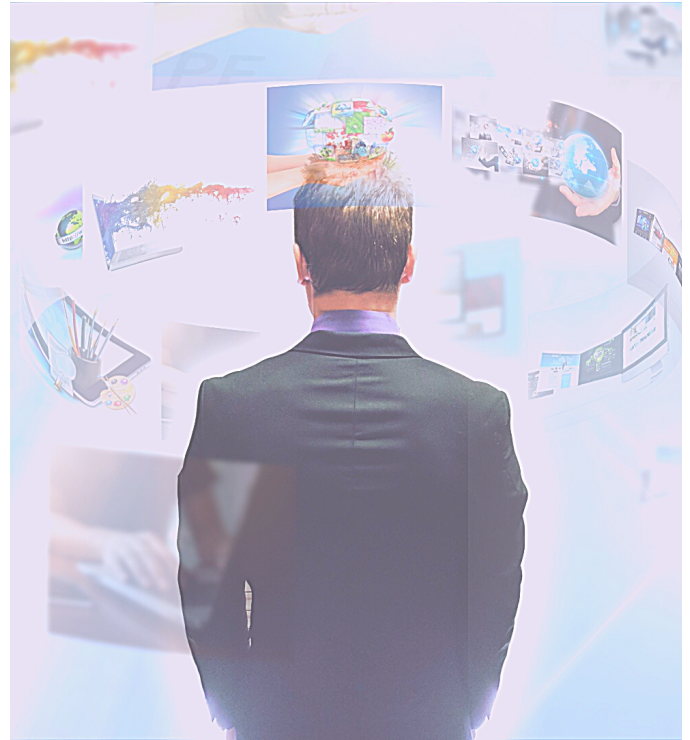
Le travail à distance restera vraisemblablement une composante du "NEW WAY OF WORKING", impactant les pratiques managériales futures.

Après avoir été "plongés dans le bain" de façon brutale, sans préparation, équipes et managers ont été dans l'obligation de gérer l'urgent.

Au coeur de ce que tous s'accordent à nommer le "New Normal" il s'agira pour les managers de s'approprier les nouvelles façons de mobiliser et engager les équipes à distance.

Comment gérer les défis qui s'amplifient avec la distance : communication, écoute, feed back, conflits, gestion du temps, réunions, etc...

Comment réinventer le management de demain ?



### LES FORMULES

**FORMULE FLASH 1 jour**

---

**FORMULE 2 jours + COACHING**

---

**FORMULE SUR MESURE**

Selon les besoins exprimés

---



HUMAN REVEALATOR

## LES OBJECTIFS

- Faire un diagnostic sur ses pratiques managériales et leur efficacité dans le contexte actuel
- Comprendre et mettre en place les règles de fonctionnement pour manager une équipe à distance
- S'approprier les techniques et outils pour animer, mobiliser et gérer à distance

## LE PUBLIC

- Managers en charge d'équipes à distance de façon occasionnelle ou permanente

## LE PROGRAMME

### BIEN COMMUNIQUER A DISTANCE

- Comprendre les spécificités et enjeux du management à distance : limites et défis
- S'entendre sur le cadre et les règles du jeu
- Optimiser les outils du management à distance et conserver le lien

### GERER LA COOPÉRATION A DISTANCE

- Cultiver le sentiment d'appartenance
- Mettre l'accent sur l'écoute active
- Coordonner l'activité de l'équipe en fonction des présences : sur site/à distance

### MOBILISER ET MOTIVER A DISTANCE

- Animer, déléguer, motiver, accompagner, évaluer en situation d'éloignement
- Adapter son management et développer l'autonomie des collaborateurs
- Passer d'une logique de "présence" à une logique de "résultats"